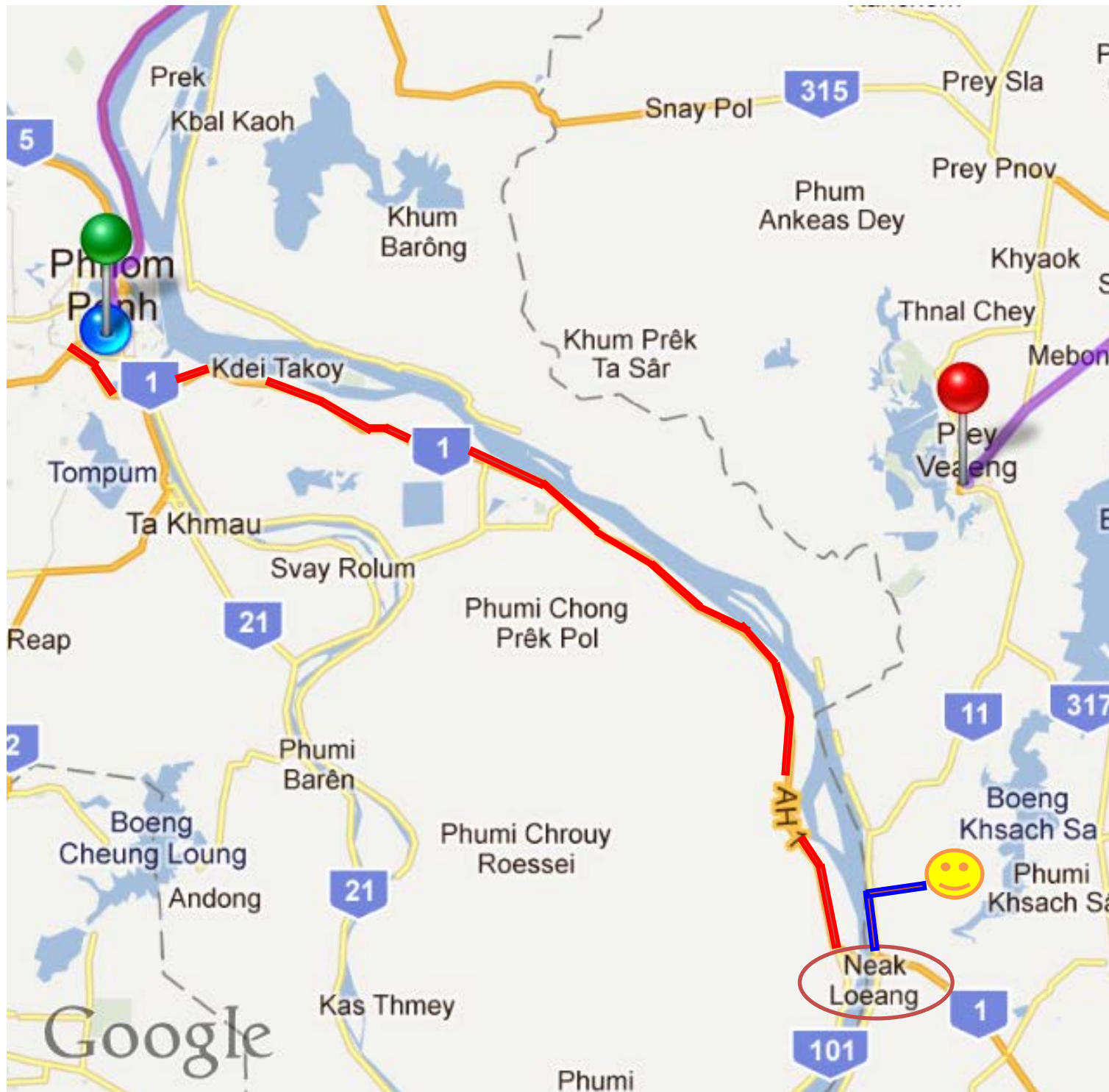


# プノンペンからプラサットカアット村

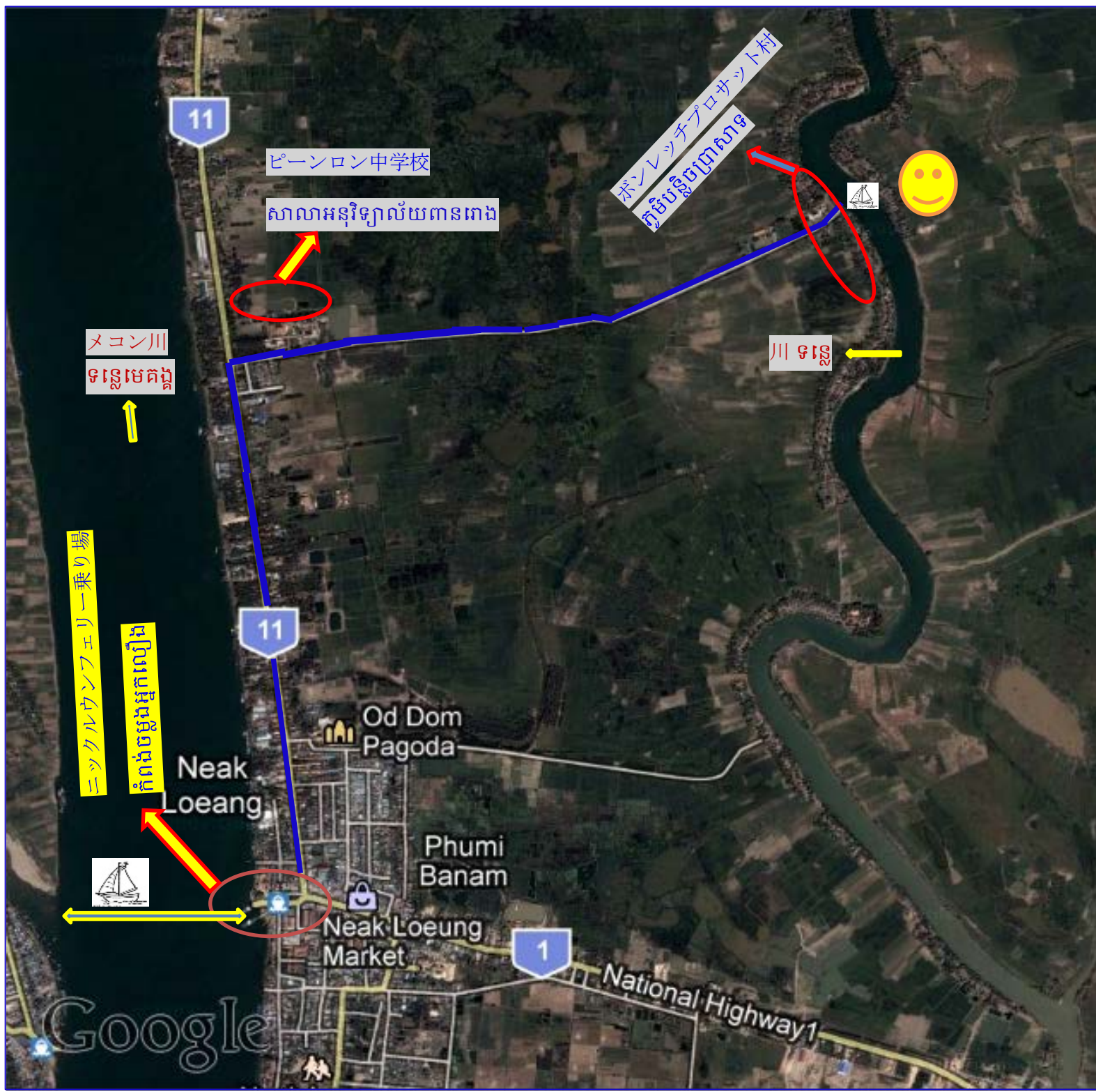


- 赤線は1号線 បន្ទាត់ក្រហមផ្លូវជាតិលេខ១
- 赤丸はフェリー乗り場 រៀងមូល ខៀវរន្លែងកំពង់ចម្លង
- 紫の線はフェリー乗り場からプラサットカアット村に行く道 បន្ទាត់ពណ៌ស្វាយផ្លូវទៅភូមិប្រាសាទកើត
- 😊 笑顔マークはプラサットカアット村 រូបភាពញញឹមជាភូមិប្រាសាទកើត
- ★ プラサットカアット村まで行き方

プノンペンからプラサットカアット村まで車と船で約1時間40分程かかります。プノンペンからフェリー乗り場まで1号線を進み、フェリー乗り場からプラサットカアット村まではプレイヴェン市内に行く道の途中を曲がります。しかし、途中にフェリーでメコン川を渡らなければなりません。その後もう一度車で走ります。







ニクルウンフェリー乗り場から  
まず最初に船に乗ってその後車で  
ボンレッチプレサットに到着し、  
もう一回船で川を渡りプラサット  
カアット村に到着します。

タクシーについて  
★一台の車を借りて行く場合、  
プノンペンから村まで片道  
150\$, 往復で 250\$となります。

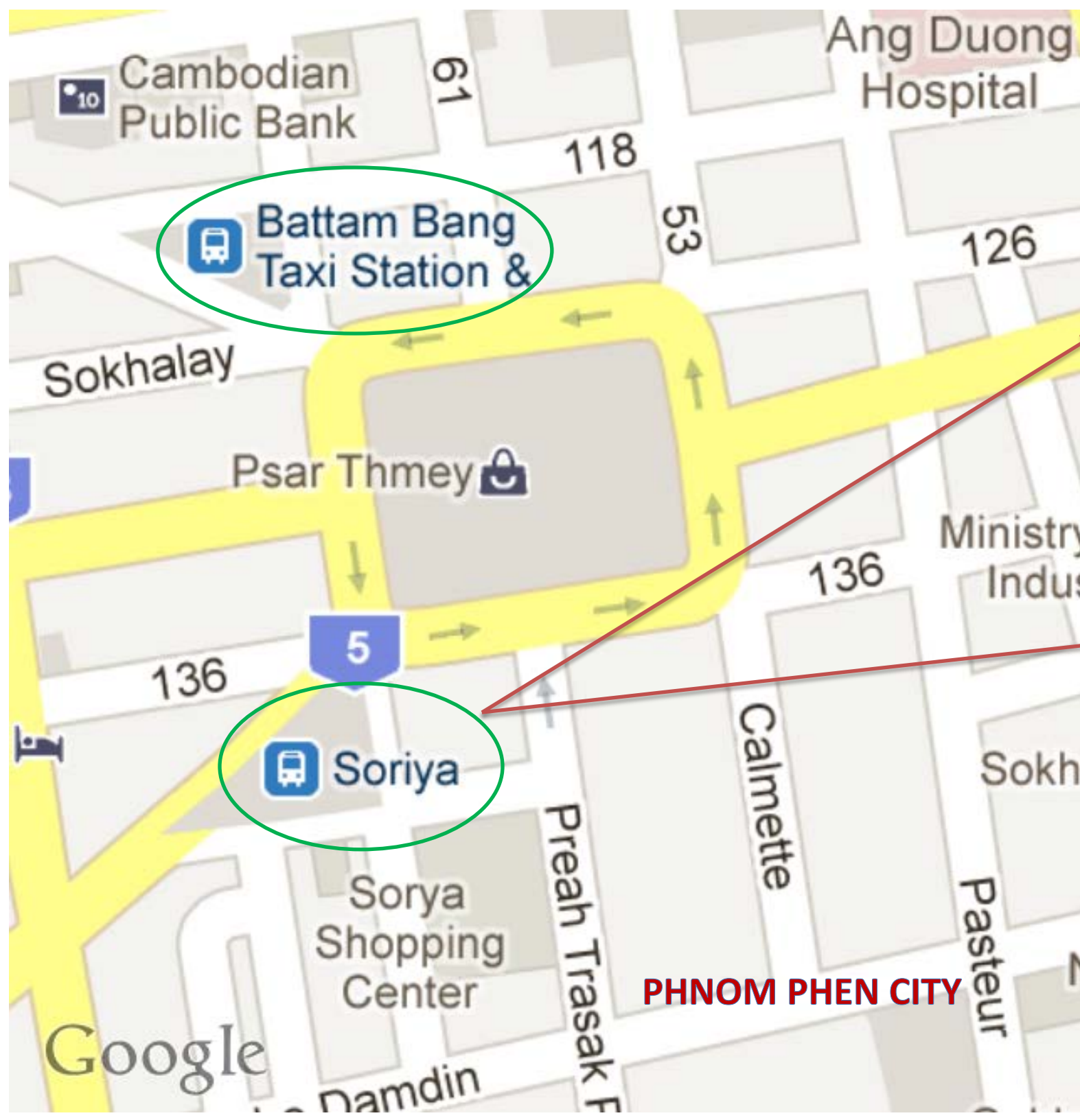


★しかし、こんなような



カンボジア人の乗り合いタクシー  
もあります。とても安いですが、  
危ない可能性が高いです。その  
上、お客さんが集まらないと出発  
せず、何時間も待つこともありま  
す。価格は片道で大体 5\$で行け  
ます。





セントラルマーケットの周辺に沢山のタクシー乗り場があります。  
ចំណាត់ថយន្តដូរថ្មី



カンボジア人の乗り合いタクシーです。



バスもありますが、フェリー乗り場に到着すると下りて他の乗り合いタクシーに乗り換えなければいけません。

**PHNOM PHEN CITY**